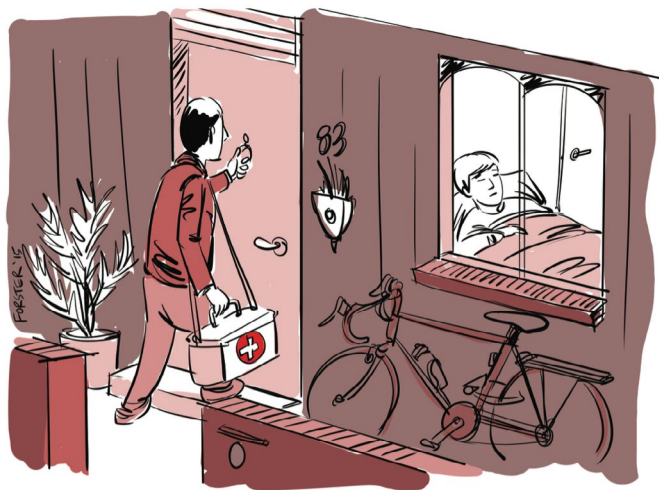


CÁCH ĐỂ TÌM TRỢ GIÚP Y TẾ

vào ban đêm,
cuối tuần hay
ngày nghỉ lễ



Hệ thống y tế của Úc phức tạp. Nếu quý vị hay người trong gia đình bị bệnh, quý vị cần biết nên dùng dịch vụ y tế nào, giờ mở cửa và chi phí của dịch vụ là gì. Tài liệu này sẽ giúp quý vị biết thêm về cách tìm trợ giúp y tế ngoài giờ làm việc bình thường ở Úc.

NGƯỜI TÀM TRÚ Ở VICTORIA XIN LƯU Ý LÀ:

Quý vị có thể được điều trị y tế miễn phí tại khu cấp cứu của bệnh viện. Khả năng tiếp cận các dịch vụ y tế khác của quý vị sẽ tùy thuộc vào loại thị thực của quý vị. Khả năng tiếp cận các dịch vụ có thể thay đổi qua thời gian, vì thế hãy hỏi nhân viên quản lý hồ sơ của quý vị để biết quý vị có thể tiếp cận dịch vụ nào.

Nên làm gì nếu quý vị bị bệnh mà bác sĩ quý vị đã đóng cửa.

Nếu quý vị bị bệnh vào ban đêm, cuối tuần hay ngày nghỉ lễ và cần gặp bác sĩ, quý vị có thể sử dụng một trong các dịch vụ y tế miễn phí sau đây.

Để được giúp đỡ qua điện thoại:

- Y tá trực (Nurse on call) qua số **1300 60 60 24** (ở Victoria)
- Đường dây giúp đỡ của GP sau giờ làm việc (healthdirect) qua số **1800 022 222**

Nếu quý vị cần bác sĩ đến nhà:

- Bác sĩ khám tại nhà (The Home Doctor) qua số **13 74 25** (ở Victoria)



Nếu quý vị không biết tiếng Anh, một thông dịch viên có thể giúp quý vị liên hệ các dịch vụ này **MIỄN PHÍ**.

STEP 1 Gọi TIS qua số **131 450** và yêu cầu một thông dịch viên.

STEP 2 Yêu cầu thông dịch viên của TIS gọi cho dịch vụ mà quý vị muốn liên lạc.

Bệnh Viện

Khu cấp cứu

Khu cấp cứu được dành riêng cho các trường hợp khẩn cấp về y tế cần sự chăm sóc tức thì, như:

- các trường hợp bị khó thở.
- quý vị bị chảy máu và máu không ngừng chảy.
- quý vị bị Gãy xương hoặc bị thương ở đầu.
- quý vị bị đau ở ngực.

Nếu có trường hợp khẩn cấp về y tế, hãy gọi 000 để kêu xe cứu thương HOẶC hãy đến Khu cấp cứu của một bệnh viện gần nhất.

Các khu cấp cứu LÚC NÀO CŨNG MỞ CỬA - **Mỗi Ngày - Suốt cả ngày và đêm.** NHƯNG có thể quý vị sẽ phải chờ rất lâu tại khu cấp cứu vì họ sẽ chăm sóc cho các bệnh nhân có bệnh nặng nhất trước, mà không phải theo thứ tự họ đến.

Khi đến một Khu cấp cứu:

- hãy mang theo Thẻ Medicare và Thẻ Chăm sóc Y tế nếu có.
- yêu cầu một thông dịch viên nếu quý vị cần.
- hỏi nhân viên trước khi quý vị ăn hay uống bất cứ thứ gì.

Số 000 (ba số 0) gọi bằng bất cứ điện thoại nào cũng luôn là miễn phí.



Xe cứu thương

Gọi xe cứu thương qua số 000 cho mọi trường hợp khẩn cấp về y tế.

Trường hợp khẩn cấp về y tế là khi quý vị hay một người khác bị bệnh hay thương tích nghiêm trọng và cần giúp đỡ thật nhanh.

ĐỪNG gọi xe cứu thương nếu:

- quý vị không cần sự giúp đỡ thật nhanh.
- quý vị cần giúp đưa đến buổi hẹn tại dịch vụ y tế mà đây không phải là trường hợp khẩn cấp.
- quý vị có thể tự mình đến Khu cấp cứu.

Các dịch vụ xe cứu thương có thể RẤT đắt tiền.

Ở một số tiểu bang dịch vụ xe cứu thương là miễn phí nếu:

- quý vị có Thẻ Chăm sóc Y tế Centrelink.
- quý vị có Thẻ Chúc giảm Cấp dưỡng Hưu.
- quý vị là hội viên của dịch vụ xe cứu thương trong tiểu bang.
- quý vị có bảo hiểm tư nhân chịu chi phí này.

Medicare KHÔNG thanh toán cho các dịch vụ xe cứu thương.



Chúng tôi xin ghi nhận tài liệu 'Using health services in the ACT' được phát hành bởi chính phủ ACT đã giúp cung cấp thông tin cho tài liệu này.