

## ماذا تفعل إذا كنت مريضا لكن عيادة طبيبك مغلقة.

إذا كنت مريضاً وتحتاج إلى طبيب ليلاً أو في عطلة نهاية الأسبوع أو في عطلة عامة، يمكنك استخدام إحدى هذه الخدمات الطبية المجانية.

### للمساعدة على الهاتف:

- ممرضة تحت الطلب (Nurse on call)  
على 24 60 60 1300 (في ولاية فيكتوريا)
- خط مساعدة الـ GP بعد ساعات العمل (healthdirect)  
على 222 022 1800

### إذا كنت بحاجة إلى طبيب ليأتي إلى منزلك:

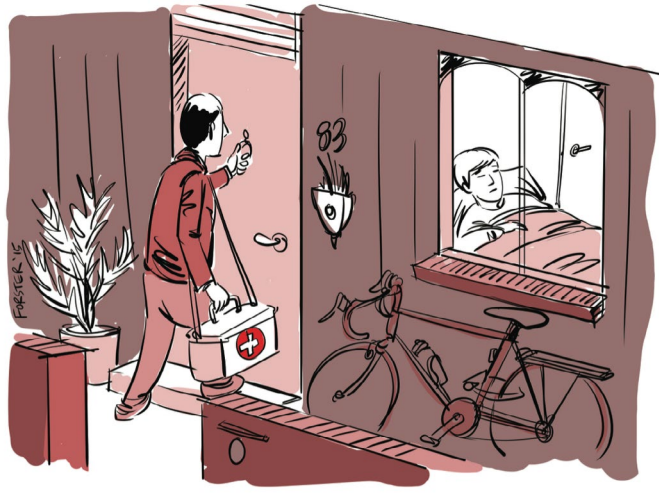
- الطبيب المنزلي (The Home Doctor)  
على 25 74 13 (في ولاية فيكتوريا)

إذا كنت لا تتحدث الإنجليزية، يمكن أن يساعدك مترجم شفهي في الاتصال بهذه الخدمات.



STEP 1 اتصل بـ TIS الوطنية على 131 450 واطلب مترجماً شفهيًا.

STEP 2 اطلب من المترجم الشفهي التابع لـ TIS الاتصال بالخدمة التي تريد التحدث إليها.



النظام الطبي الأسترالي معقد. فإذا كنت أو عائلتك مرضى، فأنت بحاجة إلى معرفة الخدمة الصحية التي يجب استخدامها، وساعات عملها ومقدار تكلفتها. سيساعدك هذا المستند في معرفة المزيد حول كيفية الحصول على المساعدة الطبية خارج ساعات العمل العادية في أستراليا.

### ملاحظة لطالبي اللجوء في ولاية فيكتوريا:

يمكنك الحصول على العلاج الطبي المجاني في أقسام الطوارئ في المستشفى. ووصولك إلى الخدمات الطبية الأخرى يعتمد على نوع تأشيرتك. ووصولك إلى الخدمات يمكن أن يتغير بمرور الوقت، لذا يرجى التحقق من مسؤول الحالة الخاص بك (case worker) لمعرفة ما يمكنك الوصول إليه.

# كيف تحصل على المساعدة الطبية في الليل أو في عطلة نهاية الأسبوع أو في يوم العطلة الرسمية



## مستشفى قسم الطوارئ

أقسام الطوارئ مخصصة للمشاكل الطبية العاجلة التي يجب أن تتم رؤيتها على الفور، مثلًا:

- كنت تعاني من مشاكل في التنفس.
- تنزف ولا يتوقف النزيف.
- كسرت عظمة أو أصبت في رأسك.
- لديك ألم في صدرك.

**إذا كان لديك طارئ طبي اتصل بـ الطوارئ على الرقم 000 للحصول على سيارة إسعاف أو الذهاب إلى قسم الطوارئ في أقرب مستشفى.**

أقسام الطوارئ مفتوحة دائمًا - كل اليوم - طوال النهار والليل. ولكن قد تضطر إلى الانتظار وقتاً طويلاً في قسم الطوارئ لأنهم يعتنون بالأكثر مرضاً أولاً، وليس بترتيب وصولهم.

**عندما تذهب إلى قسم الطوارئ:**

- خذ بطاقة الـ Medicare وبطاقة الرعاية الصحية إذا كان لديك واحدة.
  - اطلب مترجمًا شفهيًا إذا كنت بحاجة إليه.
  - اسأل الموظفين قبل أن تأكل أو تشرب أي شيء.
- الرقم 000 مجاني دائمًا للاتصال به من أي هاتف.**



## سيارة الإسعاف

**اتصل بسيارة الإسعاف على الرقم 000 عند أي حالة طبية طارئة.**

الحالة الطبية الطارئة هي عندما تصاب أنت أو أي شخص آخر بمرض أو إصابة خطيرة وتحتاج إلى المساعدة بسرعة كبيرة.

**لا تستدعي سيارة الإسعاف إذا:**

- لم تكن بحاجة إلى مساعدة سريعة جداً.
- لم تكن بحاجة إلى وسيلة نقل إلى موعد خدمة صحية.
- بحيث لا تكون حالة طارئة.
- كنت قادراً على الذهاب إلى قسم الطوارئ بنفسك.

**يمكن أن تكون خدمات سيارات الإسعاف مكلفة للغاية.**

في بعض الولايات، تكون سيارة الإسعاف مجانية إذا:

- كان لديك بطاقة الـ Centrelink للرعاية الصحية
- كان لديك بطاقة تخفيضات المتقاعدين.
- أنت عضو في خدمة الإسعاف في ولايتك.
- لديك تأمين خاص يغطيها.

**لا يدفع الـ Medicare تكاليف سيارات الإسعاف.**

